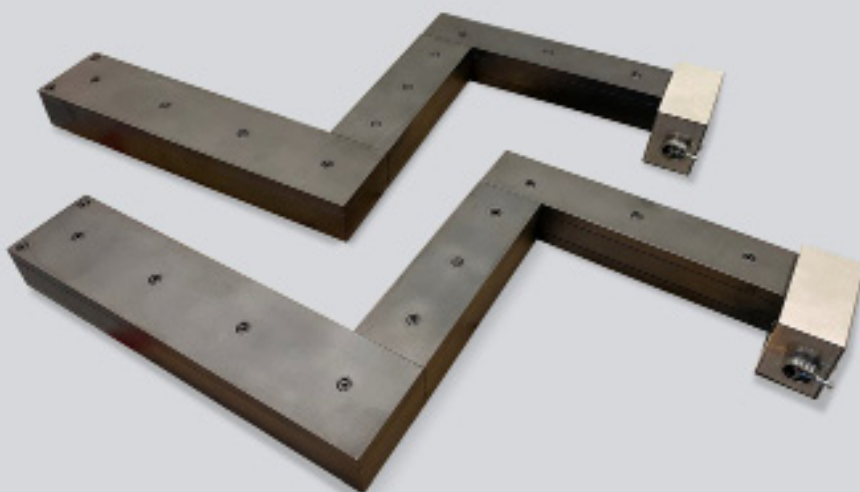
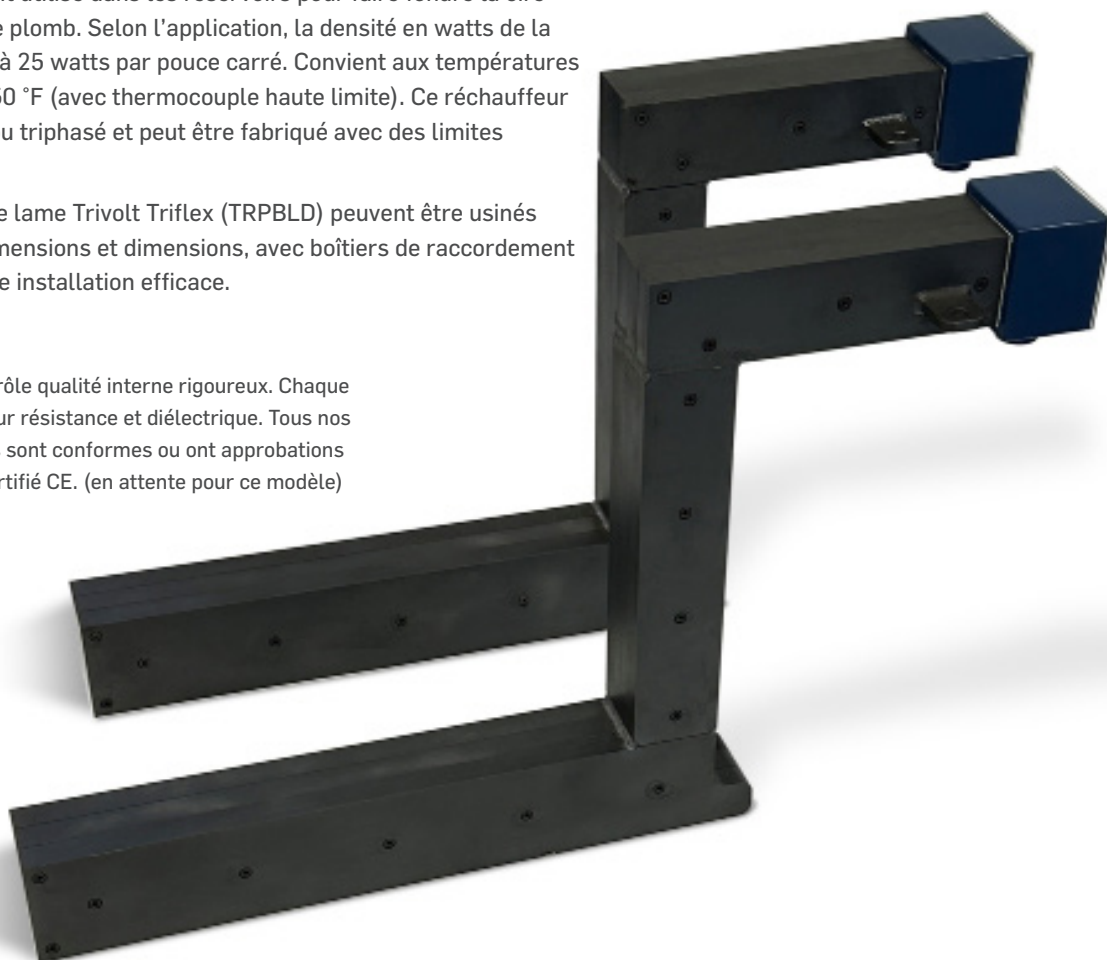


Les réchauffeurs de plaque de lame Triflex (TRPBLD) sont fabriqués en acier à froid. Un L'option de traitement HT-65 peut être appliquée à l'acier de petit pain froid qui est alors poli, empêcher les matériaux d'adhérer à l'appareil de chauffage.

Ce réchauffeur est couramment utilisé dans les réservoirs pour faire fondre la cire ou les métaux mous tels que le plomb. Selon l'application, la densité en watts de la surface est comprise entre 10 à 25 watts par pouce carré. Convient aux températures de fonctionnement jusqu'à 1050 °F (avec thermocouple haute limite). Ce réchauffeur est disponible en monophasé ou triphasé et peut être fabriqué avec des limites élevées intégrées.

Les réchauffeurs de plaques de lame Trivolt Triflex (TRPBLD) peuvent être usinés dans une variété de formes Dimensions et dimensions, avec boîtiers de raccordement et onglets de montage pour une installation efficace.

TriVolt adopte un système de contrôle qualité interne rigoureux. Chaque appareil de chauffage est testé pour résistance et diélectrique. Tous nos appareils de chauffage électriques sont conformes ou ont approbations internationales de CSA, CUL ou certifié CE. (en attente pour ce modèle)



Applications

Fondre des métaux tels que le plomb

Faire fondre des matériaux tels que la cire

Produits chimiques thermiques et huiles

Eau chaude

Fiche Technique Du Réchauffeur De Plaque De Lame Triflex

Cahier des charges

- » Température de fonctionnement: jusqu'à 565 °C (1050 °F) avec TC
- » Densité de watts : 10-25 watts/sq. in.
- » Monophasé ou triphasé
- » Tension maximale de 600 VCA
- » Tolérance de résistance : +10% / -5%

Construction

- » Matériau extérieur; acier
- » Les dimensions peuvent être personnalisées
- » Épaisseur : 1 po à 3 po
- » Largeur : jusqu'à 8 po
- » Encoches
- » Découpe carrée

Connexions électriques

- » Monophasé
- » Triphasé

Méthode de serrage

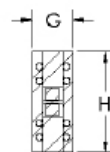
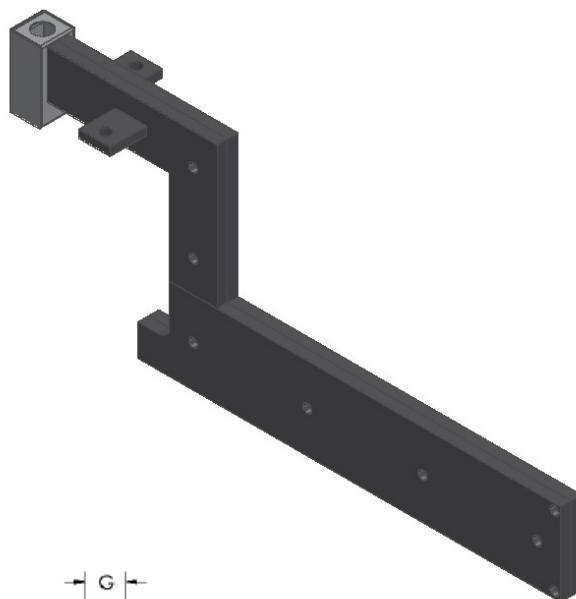
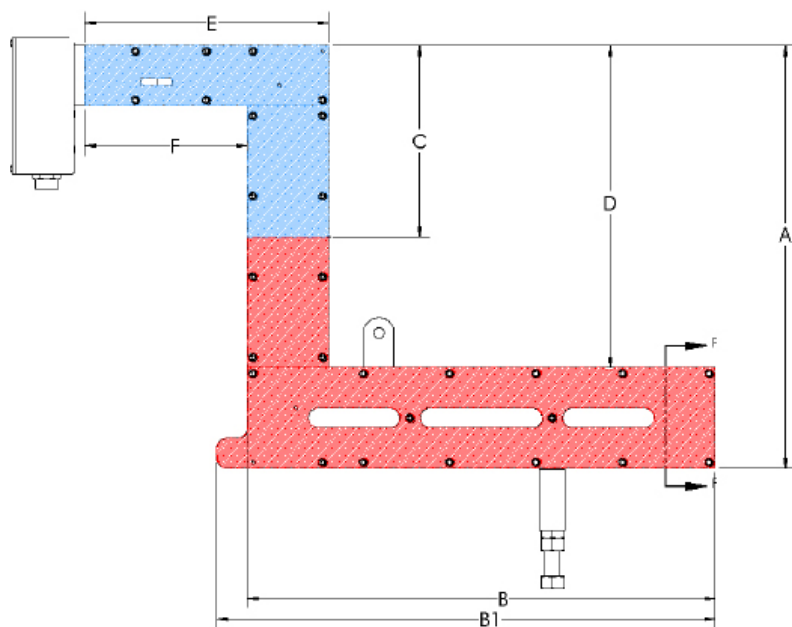
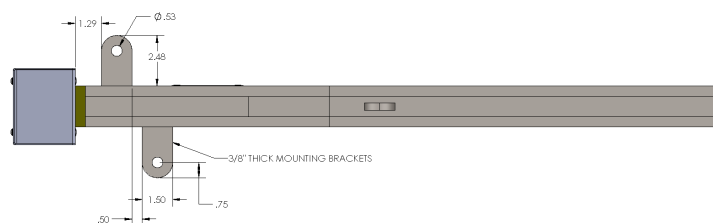
- » Pattes de fixation

Boîtier du terminal

- » Boîte à bornes Nema 1 ou 4
- » Bornier avec fil

Options

- » Mode de défaillance
- » Indicateur mécanique
- » Pied
- » Cosse de levage
- » Traitement HT-65
- » Thermocouple de procédé de type K
- » Limite supérieure type K
- » Deux chauffages dans un cadre
- » Hybride



SECTION F-F
SCALE 1:4

Item no.	KW	Volts	A	B	B1	C	D	E	F	G	H
TRPBLD-5001(S)	5	240	12.25	16.00	16.25	6.00	8.25	12.00	8.00	2.00	4.00
TRPBLD-5002(S)	5	240	19.25	16.00	16.25	6.00	15.25	12.00	8.00	2.00	4.00
TRPBLD-5003(S)	10	240	19.25	16.00	16.25	6.00	11.25	12.00	8.00	3.00	8.00
TRPBLD-5004(S)	10	480	19.25	16.00	16.25	6.00	11.25	12.00	8.00	3.00	8.00